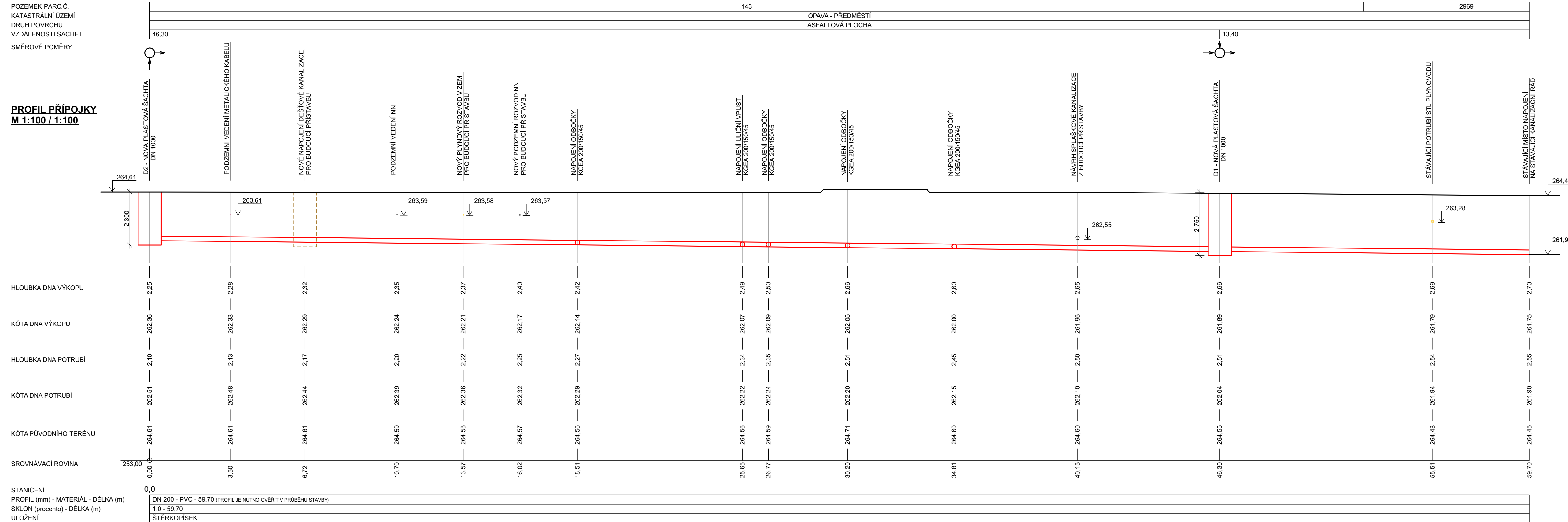


# DEŠŤOVÁ KANALIZACE - ÚSEK ŠACHTA D2. NAPOJENÍ NA KANALIZACI

## PODÉLNÝ PROFIL

POZEMEK PARC.Č.  
KATASTRÁLNÍ ÚZEMÍ  
DRUH POVRCHU  
VZDÁLENOSTI ŠACHET  
SMĚROVÉ POMĚRY

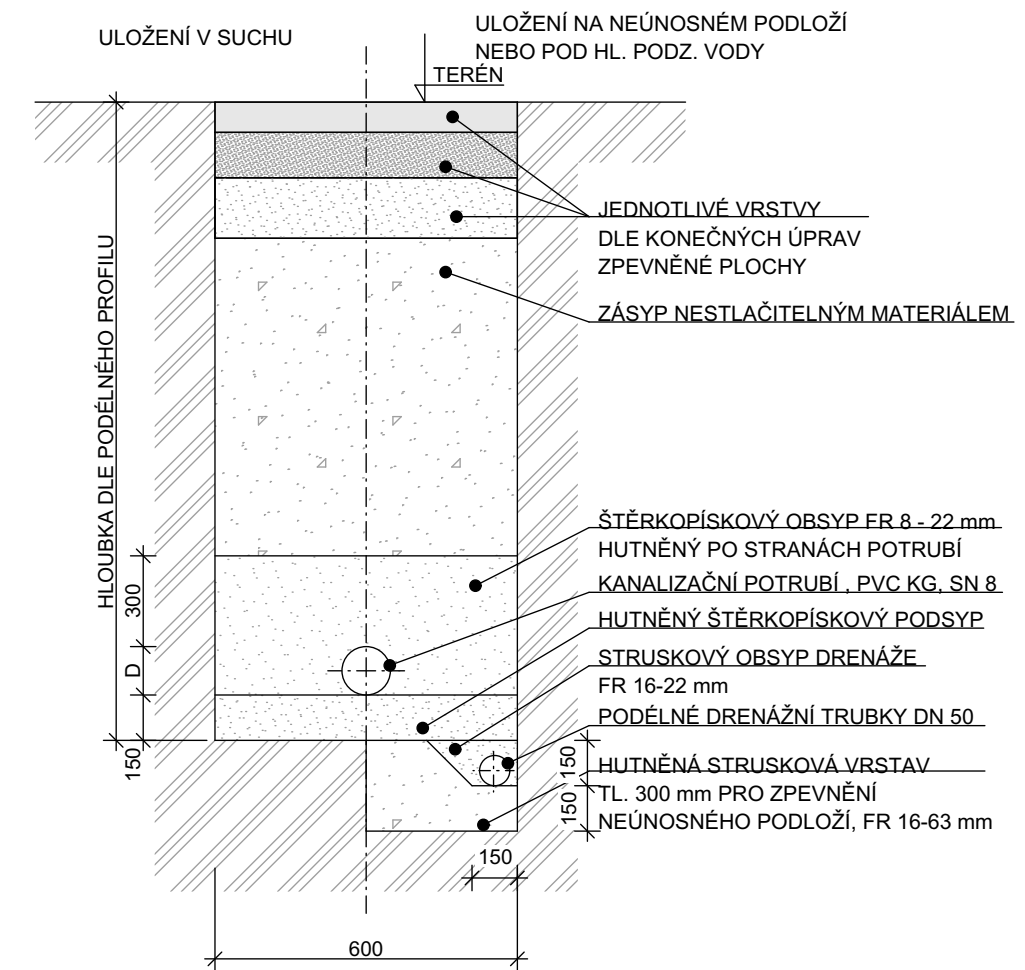
## PROFIL PŘÍPOJKY M 1:100 / 1:100



STANIČENÍ  
PROFIL (mm) - MATERIÁL - DÉLKA (m)  
SKLON (procento) - DELKA (m)  
ULOŽENÍ

DN 200 - PVC - 59,70 (PROFIL JE NUTNO OVĚŘIT V PRŮBĚHU STAVBY)
1,0 - 59,70
ŠTĚRKOPÍSEK

## ULOŽENÍ POTRUBÍ VE ZPEVNĚNÝCH PLOCHÁCH



## POZNÁMKA:

- VYSKYTNE-LI SE PŘI REALIZACI VE VÝKOPU MÍSTO, KDE BUDE ZJIŠTĚNO NEUNOSNÉ PODLOŽÍ (PŘÍPADNĚ ZVÝŠENA HLADINA PODZEMNÍ VODY), BUDE NUTNĚ PROVÁDĚT STRUSKOVÝ PODSYP A PODÉLNOU DRENÁŽ
- OBSYP KANALIZACE SE PROVÁDÍ PO VRSTVÁCH VÝŠKY MAX. 200 mm, ZA STÁLÉHO HUTNĚNÍ PO STRANÁCH POTRUBÍ
- BOČNÍ OBSYP A PŘEKRYVNÁ VRSTVA SE PROVÁDÍ PO ZKOUŠCE TĚSNOSTI
- K HUTNĚNÍ BUDE POUŽITA POUZE LEHKÁ MECHANIZACE (MECHANICKÉ HUTNĚNÍ NAD TROUBOU BUDE PROVÁDĚNO OD VRSTVY MIN. 300 mm NAD VRCHOLEM HRDLA TROUBY; STŘEDNÍ A TĚŽKÉ HUTNÍČÍ MECHANIZMY JE MOŽNO POUŽÍT AŽ MIN 1000 mm NAD VRCHOLEM TROUBY)
- STĚNY RÝH BUDOU OD HLOUBKY 1500 mm ZABEZPEČENY PŘILOŽENÝM PAŽENÍM

AUTORIZACE:

ZODP. PROJEKTANT:	ING. LADISLAV ZAHRAĐNÍČEK			Občanská 1116/18 710 00 Ostrava – Slezská Ostrava	
VYPRACOVAL:	ING. MARKĚTA RYŠKOVÁ				
KONTROLOVAL:	BARBORA KYŠKOVÁ				
PROJEKTANT PROFESE:					
INVESTOR:	ZÁKLADNÍ ŠKOLA A PRAKTICKÁ ŠKOLA, OPAVA SLEZSKÉHO ODBOJE 5, p.o., 746 01, OPAVA - PŘEDMĚSTÍ	MÍSTO STAVBY:	OPAVA		
NÁZEV AKCE:	OPRAVA DEŠŤOVÉ AREÁLOVÉ KANALIZACE U ZÁKLADNÍ ŠKOLY A PRAKTICKÉ ŠKOLY, OPAVA	KATASTRÁLNÍ ÚZEMÍ:	OPAVA - PŘEDMĚSTÍ	PARCELNÍ ČÍSLO:	143, 2969
STAVEBNÍ OBJEKT:		ČÁST:	D.2. DTZ	FORMÁT:	1050 x 297 mm
JMÉNO VÝKRESU:	PODÉLNÝ A PŘÍČNÝ PROFIL DEŠŤOVOU AREÁLOVOU KANALIZACÍ	DATUM:	DUBEN 2020	STUPEŇ:	DPS
		ARCHIVNÍ ČÍSLO:		MEŘÍTKO:	ČÍSLO VÝKRESU: D.2.b).02